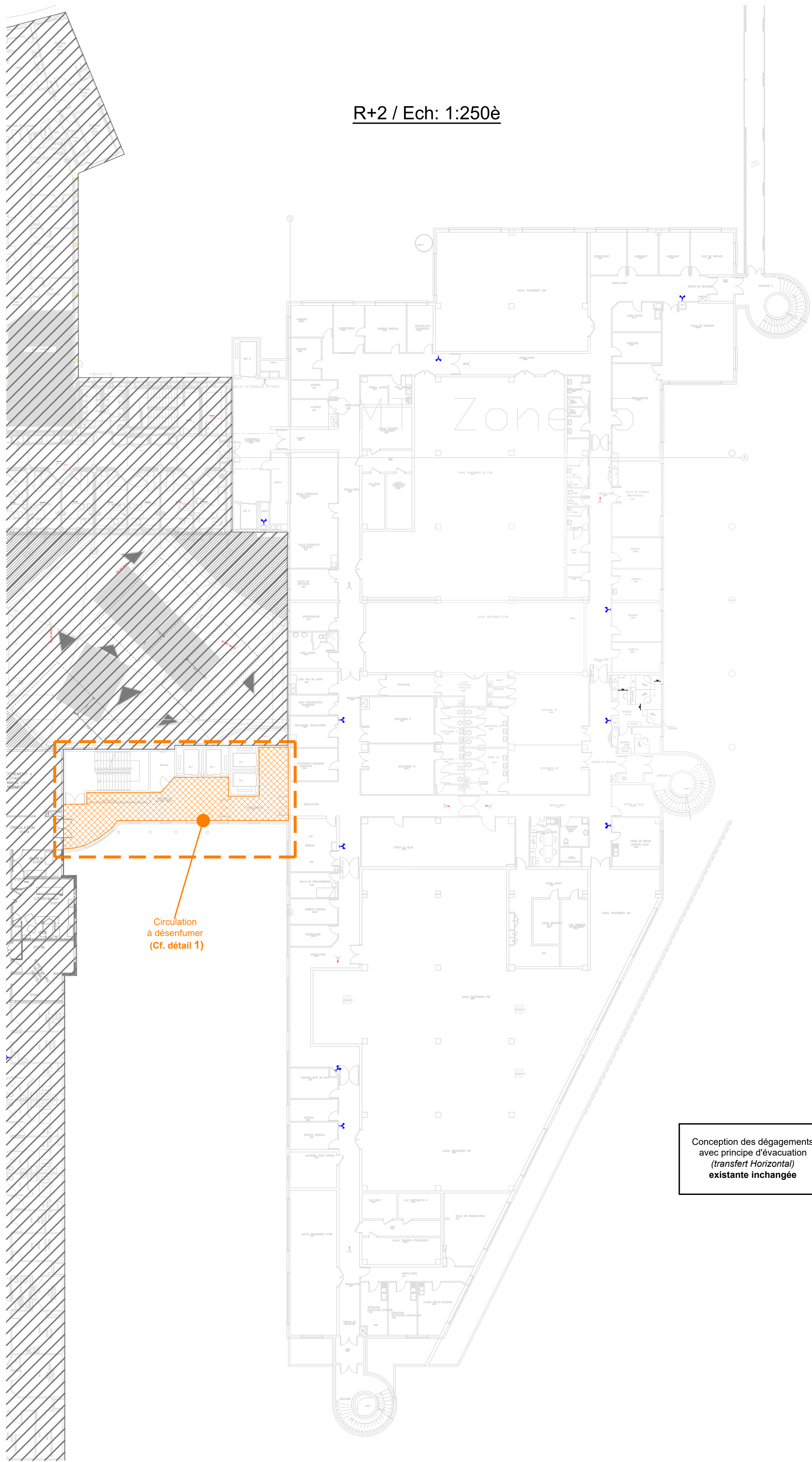
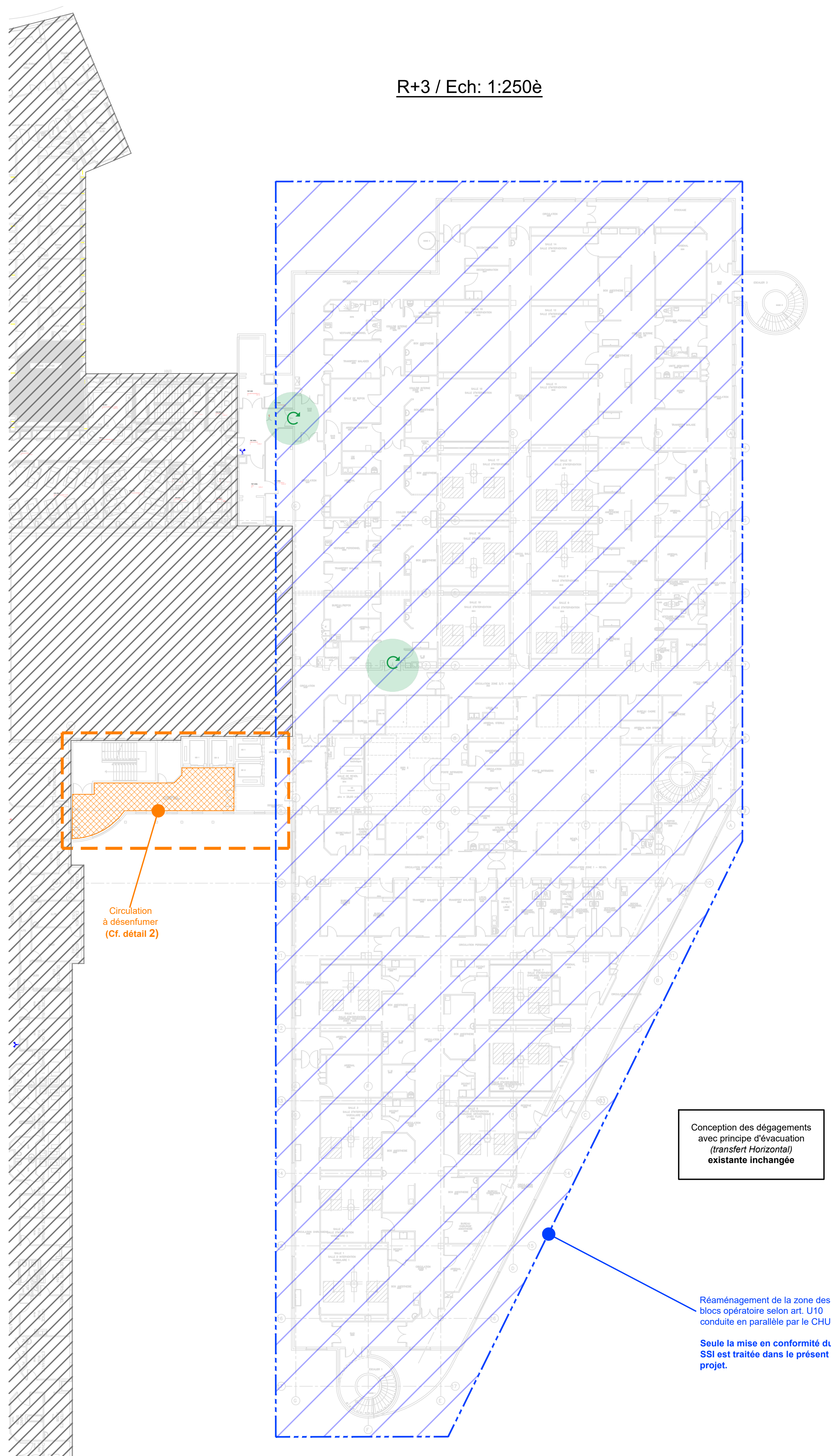


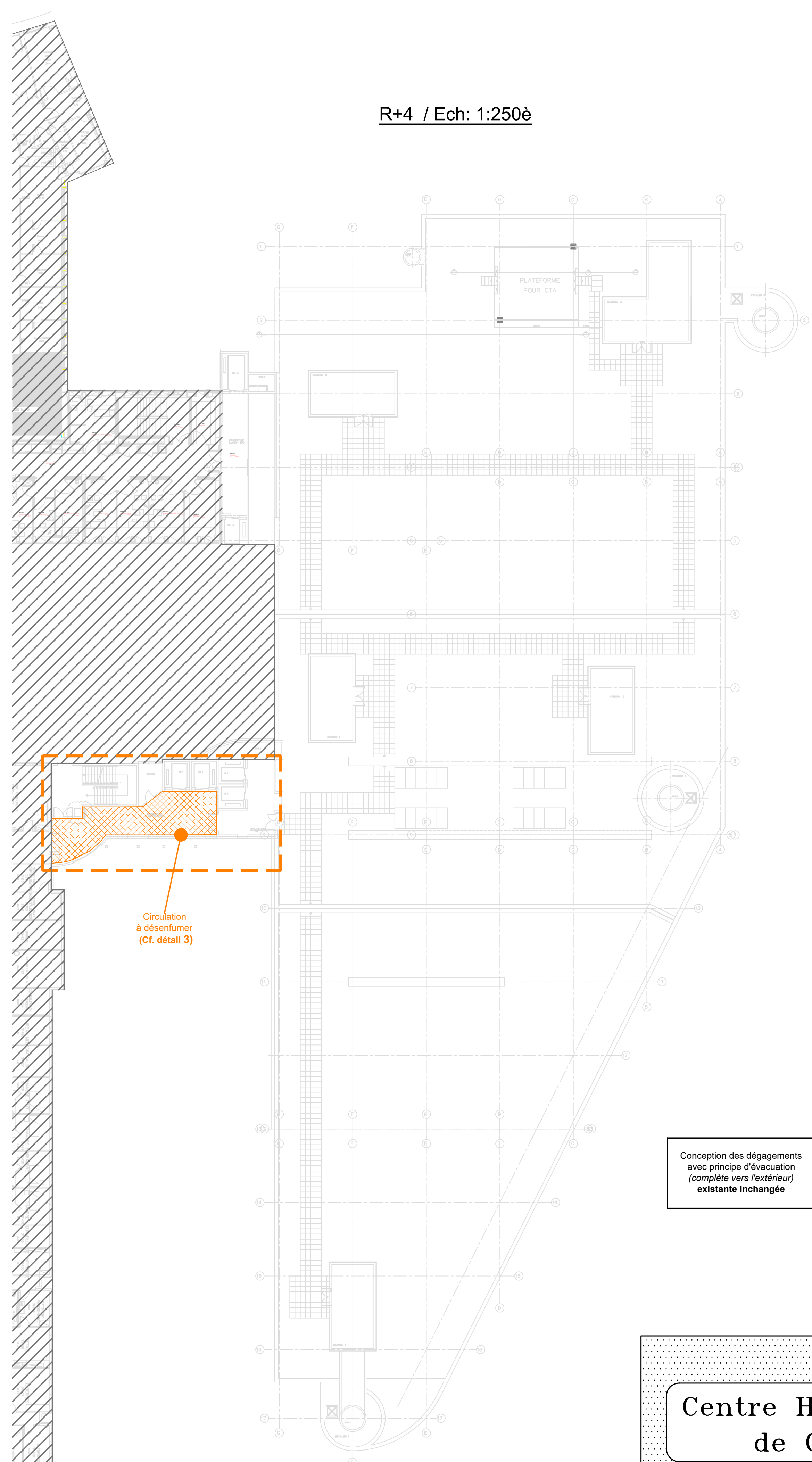
R+2 / Ech: 1:250è



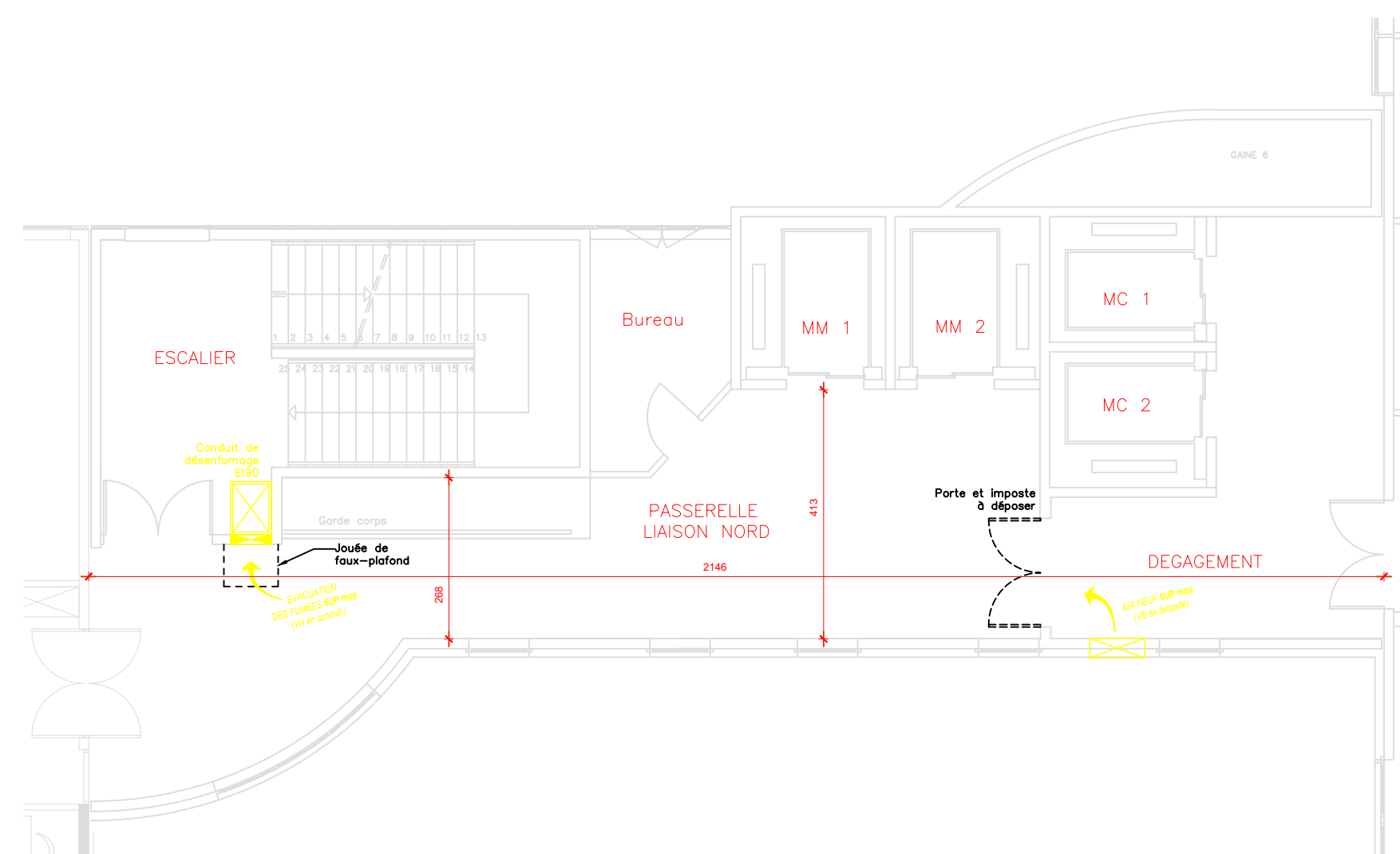
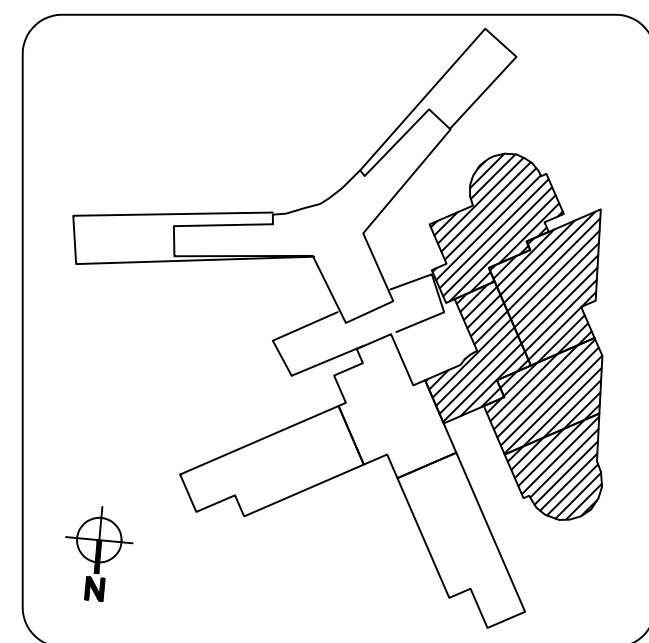
R+3 / Ech: 1:250è



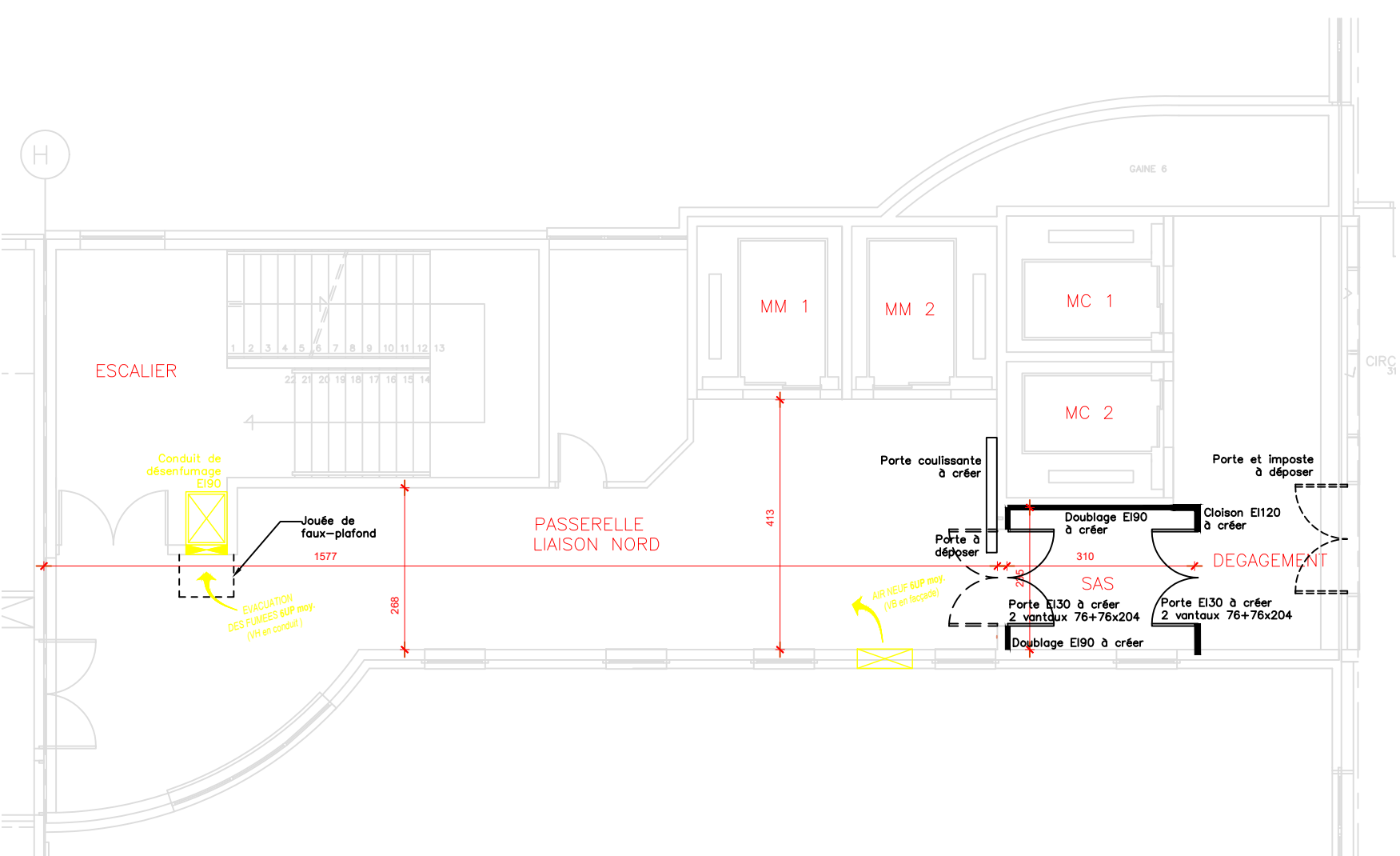
R+4 / Ech: 1:250è



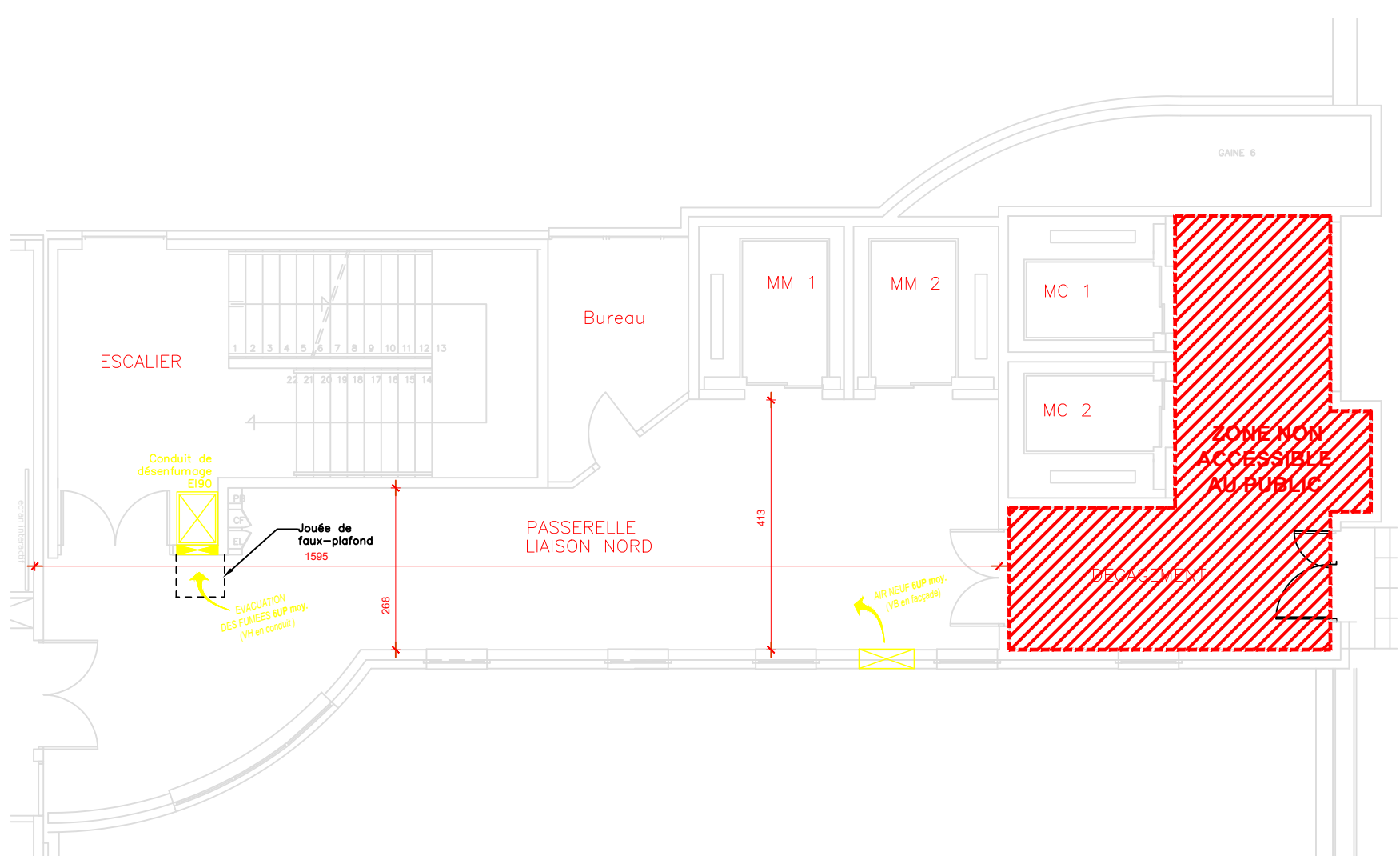
- Légende :**
- Gaines désenfumage verticales/horizontales
  - Cloisonnements/Doublages créés
  - Menuiseries intérieures créées
  - Porte EI90 défaillante à remplacer à l'identique
  - Porte E30 défaillante à remplacer à l'identique



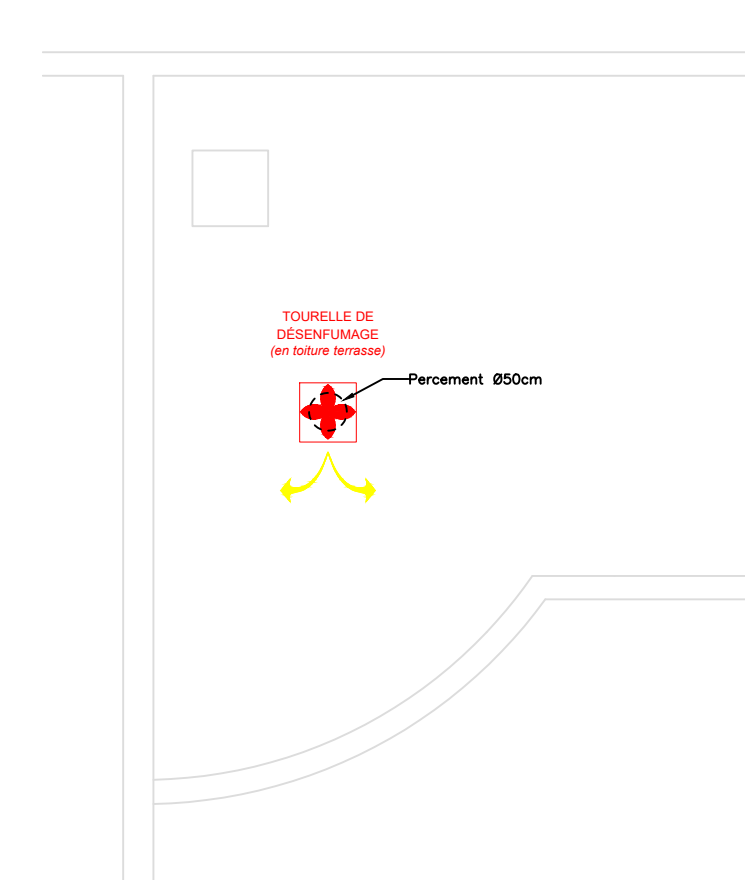
DETAIL 1 (R+2) / Ech: 1:100è



DETAIL 2 (R+3) / Ech: 1:100è



DETAIL 3 (R+4) / Ech: 1:100è



DETAIL TOITURE / Ech: 1:100è  
(perçement pour tourelle de désenfumage)

## Centre Hospitalier Universitaire de Clermont-Ferrand

### HOPITAL GABRIEL MONTPIED

#### BATIMENT PMT MISE EN CONFORMITE DU SSI NIVEAUX R+2 R+3 ET R+4

Date	Modifications	Indice
08/01/2026	Première émission	A

Dresse par : **SINTEC** Dessine par : **SINTEC**

L'ingénieur en chef : **sintec** 62 av. Edouard Michelin 63100 CLERMONT-FD tel : 04.73.91.50.50 contact@sintec.fr

N° Plan d'Affaire : 3144-T-01-PRO-G002 N° de Classement Archives : 

--	--	--	--	--

Date : Comme indiqué

Echelle : 1/100